

Plastiky sochaře Drdy zdobí jeskyni

Do konce října tohoto roku můžete navštívit komorní výstavu akademického sochaře Pavla Drdy v Teplicích nad Bečvou – ve Zbrašovských aragonitových jeskyních. Ne-tradiční galerijní prostor tvoří působivou přírodní kulisou pro vystavení uměleckých děl a dle vedoucí jeskyní paní Barbory Šimečkové je pro pořádání výstav využíván již tři desetiletí.

skytnout návštěvníkovi nečekané setkání s uměním, a to v naprosto ozvlášťujícím kontextu.

Po vsetínském akademickém sochaři a restaurátorovi Miroslavu Machalovi, který ve Zbrašovských aragonitových jeskyních vystavoval v roce 2011, podlehl jejich kouzlu i další umělec z Valašska – akademický sochař Pavel Drda, který žije a tvoří v malé obci Bystřička u Valašského Meziříčí. V loňském roce oslavil

Po studiích se vrátil domů – na Valašsko, kde se soustředil na sochařskou figurální a figurativní tvorbu. K jeho preferovaným materiálům patří zejména keramická hlína, ale i bronz.

Celkem vytvořil přes třicet realizací do architektury či exteriéru jako jsou městská prostranství, soukromé zahrady, rodinné vily apod. Těžištěm jeho tvorby je ovšem komorní plastika a reliéf.

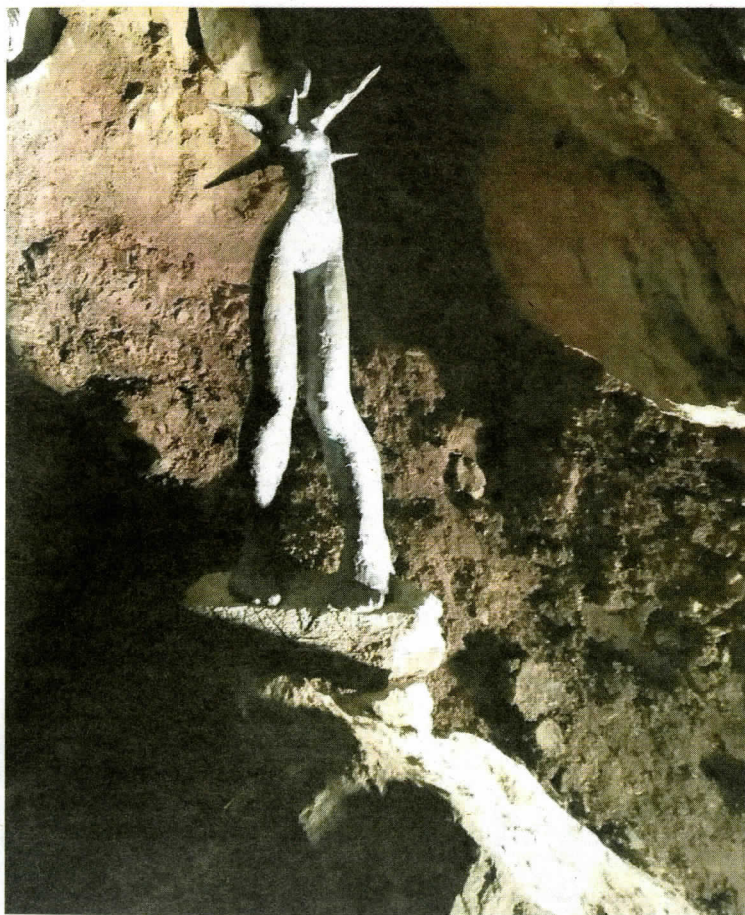
Probíhající výstavu nazval vystavující umělec podle jedné z prezentovaných plastik – Balanc, která jako mnohé další z jeho tvorby vychází z autorových životních zkušeností, bytostných pocitů a poznání. Jeho tvorba je humanistická: vypovídá o člověku, o jeho křehkosti i síle, o jeho víře i pochybnostech, o jeho naději i zklamáních.

Slabiny a stinné stránky lidství dokáže ve svém díle přetavit s humorem a nadšátkou. Pavlova tvůrčí metoda je převážně intuitivní: nepoužívá skici a modely jako předlohy, ale přes prvotní ideu se nechává „vést“ materiálem i samotným procesem tvorby.

Zbrašovské aragonitové jeskyně poskytly sochaři Pavlu Drdovi jedinečnou příležitost vsadit svá díla do unikátního krasového útvaru a rozehrát tak dialog mezi ním a svými plastikami, umocněný podmanivou hrou světla, stínů i temnoty...

Scénické nasvícení poté dotváří plasticitu exponátů i jejich výraz a vnáší do instalace takřka přízračnou, iluzorní atmosféru.

Olga Méhešová, historik umění Muzea regionu Valašsko



PICHLAVÁ ROBA. Dílo od sochaře Pavla Drdy z roku 2003.

Foto: Pavla Boudová

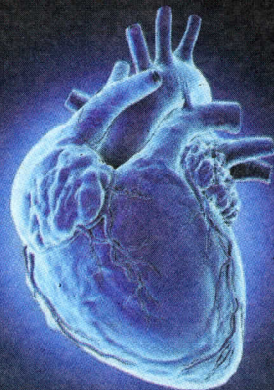
Estetické kvality a potenciál prostředí představuje pro umělce přitažlivou výzvu a možnost zde vystavovat považují za prestižní záležitost. Další předností této přírodní galerie je také vysoká návštěvnost jeskyní v době sezóny a rovněž příležitost po-

šedesátiny a má za sebou téměř čtyřicet let tvůrčí práce.

Absolvoval obor výtvarného zpracování keramiky na bechyňské Střední průmyslové škole keramické a ateliér užitého sochařství na Vysoké škole uměleckoprůmyslové v Praze.

PEČUJTE o své zdraví s Deníkem

K předplatnému sobotního Deníku s přílohou Víkend a seriálem Srdce pažní tlakoměr Veroyal® Compact v ceně 1200 Kč jako dárek.



Spousta zajímavého čtení, tipy a inspirace na víkend, rady a návody odborníků jak ochránit to nejcennější, co máte.

Objednávejte na mojepredplatne.cz nebo tel. 272 015 015.