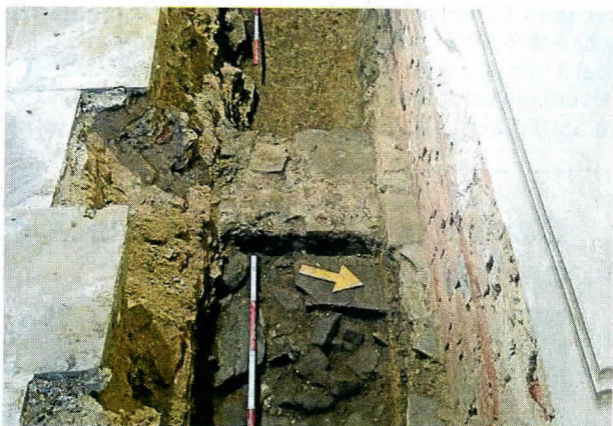


# Muzejní kukátko: Terénní archeologie Muzea regionu Valašsko v roce 2020



**Valašsko** – I v roce 2020 pokračovalo naše muzeum v provádění terénních archeologických akcí všeho druhu. Rok 2020 byl zatím, co se týče nálezů, nejúspěšnější sezonou v historii archeologického bádání na Valašsku a Kelečsku. Již začátkem roku, v obci Lešná na katastru Lhotka nad Bečvou, byla odhalena další část, respektive okraj osady patřící lidu lužických popelnicových polí, kterou jsme objevili minulý rok na vedlejší parcele. Nejvýznamnější výzkum roku proběhl začátkem podzimu v Kelči, kde byl zachycen vrcholně středověký obranný příkop s dřevěnou konstrukcí. Bohatý nálezový fond obsahoval velké množství keramiky, dřeva, kostí, ale také kus koženého opasku, nebo stříbrnou minci.

Text a foto: Samuel Španihel

**Celý text najdete na webu  
Valašského deníku v rubrice Čtenář reportér**